

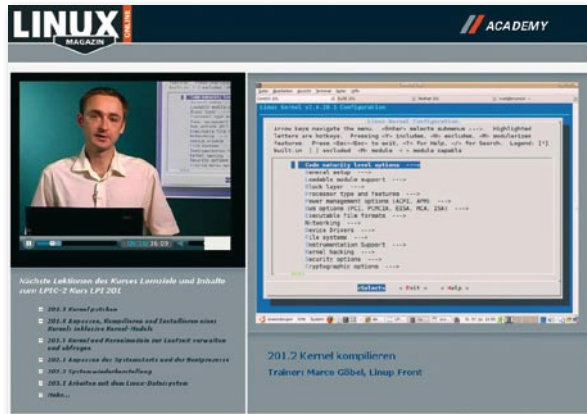
Ihre Vorteile

- ✓ **Kompetent:** Unsere Trainer und Dozenten sind ausgewiesene Profis mit langjähriger Schulungserfahrung.
- ✓ **Flexibel:** Sie lernen, wann, wo und wie oft Sie möchten
- ✓ **Optimal:** Durch die Kombination von Online-trainings und Präsenzseminaren verbinden Sie die Vorteile beider Lernmethoden.
- ✓ **Übersichtlich:** Die komfortable Web-Oberfläche der Onlinetrainings zeigt gleichzeitig den Trainer und dessen Arbeitsfläche.
- ✓ **Original:** Profitieren Sie von den originalen Linux-Magazin Academy- und Microsoft-Schulungsvideos.

Präsentiert von



In Zusammenarbeit mit



Was Teilnehmer über uns sagen:
„Mit den Schulungen haben Sie meines Erachtens ins Schwarze getroffen. Es gibt nichts Vergleichbares.“

Dirk P. aus Hannover

Ausführliche Informationen zu diesem Kurs finden Sie unter www.gfn.de/hybrid-admin

GFN AG
Maaßstraße 24
69123 Heidelberg

Telefon: 0800 436 436 436 oder
+49 6221 8322-0
E-Mail: info@gfn.de

Hybrid-Admin Linux & Windows

Erfolgreich in heterogenen IT-Umgebungen
mit der LPIC-1- und MCITP-Zertifizierung

**Online-Schulung: wann, wo
und wie oft Sie möchten
+ vertiefende Präsenzseminare**



Hybrid-Admin Linux & Windows

Administrationskenntnisse mehrerer Plattformen sind in der IT-Praxis stark gefragt. Neben Windows-Clients trifft man vermehrt Linux an, vor allem im Bereich der Serversysteme. Admins stehen vor der Aufgabe, mit beiden Welten zurecht zu kommen. In dieser Schulung lernen Sie, wie Sie Linux- und Windowssysteme kompetent verwalten und planen. Onlinetrainings ergänzt durch Präsenzschulungen ermöglichen Ihnen, die Zertifizierungen berufsbegleitend zu erwerben.

- ✓ Microsoft MCITP Server Administrator bzw. Linux LPIC-1 in nur 12 Wochen
- ✓ Onlinetrainings + 10 Präsenztage (immer samstags, berufsbegleitend)
- ✓ Original Microsoft E-Learning-Kurse und Linux-Magazin Academy LPIC-1 Onlinetrainings
- ✓ Zusätzlich: MOC (Microsoft Official Curriculum) Präsenztrainings und Linux-Präsenztrainings

Preise

Ausbildung:	4.990 € zzgl. MwSt.
Prüfungsgebühren:	
LPIC 101/102	jeweils 145,00 € zzgl. MwSt.
M 70-642 / M 70-640 / M 70-646 / M 70-648	jeweils 169,00 € zzgl. MwSt.

Linux LPIC-1 (LPI 101 und 102)

Die LPI-Schulung basiert auf Skill-Profilen, die entsprechend der Anforderungen an einen Linux-Administrator erstellt wurden. Das angebotene Zertifizierungspaket X21P umfasst die Kurse und Prüfungen, die zum Zertifikat des Junior Level Linux Administrators (LPIC-1) führen.

Bestandteile des Schulungspakets

- ✓ Linux-Magazin Academy Onlinetrainings (ca. 22 Std. Video)
- ✓ Kurs X205: Linux-Administration 1: Benutzung, System- und Benutzerverwaltung (LPI 101) (5 Tage)
- ✓ Kurs X210: Linux-Administration 2: Systemdetails (Kernel und Shell) und Netzadministration (LPI 102) (5 Tage)
- ✓ Vier LPI-geprüfte Schulungsunterlagen
- ✓ Zwei Prüfungsgutscheine
- ✓ Linux-Magazin Academy DVD mit zwei Linux-distributionen

Zielgruppe

Sie sind Anwender, Softwareentwickler, Systemanalytiker oder Systemmanager und benötigen für Ihre Arbeitsumgebung fundierte Kenntnisse in der Benutzung von Linux. Sie verfügen über Grundkenntnisse auf Anwendungsebene und suchen eine kompakte Einführung in die Administration von Linux-Systemen. Sie sind Linux-Neueinsteiger bzw. Umsteiger von anderen Plattformen.

MCITP Server Administrator

Als MCITP Server Administrator sind Sie für den täglichen Betrieb einer Windows Server-Infrastruktur verantwortlich und verwalten u.a. Web- und Applikationsserver. Darüber hinaus kennen Sie sich mit Terminal-Servern und den gängigen Administrationstools auf den Windows-Arbeitsstationen aus.

Bestandteile des Schulungspakets

- ✓ E-Learning Collection 6421: Configuring and Troubleshooting a Windows Server 2008 Network Infrastructure (20 Stunden)
- ✓ E-Learning Collection 6425: Configuring Windows Server 2008 Active Directory Domain Services (20 Stunden)
- ✓ Configuring and Troubleshooting Identity and Access Management in Windows Server 2008 Active Directory
- ✓ Managing and Maintaining Windows Server 2008 Servers
- ✓ 90 Tage Microsoft MSDN

Zielgruppe

Sie sind IT-Spezialist und möchten die Zertifizierung zum MCITP Server Administrator erreichen. Sie verfügen über grundlegende Betriebssystem- und Netzwerkkennnisse.

**Alles, was Sie brauchen,
um die Zertifizierungen sicher
bestehen zu können**